

## Vitrines de marché ventilées et modulables 3 GN 1/1

### Ventilated modular market displays 3 GN 1/1

Destinée aux commerçants ambulants, cafétérias, charcutiers traiteurs, marchés, galeries marchandes, restaurants... ces vitrines offrent une excellente surface de présentation : 3 bacs GN 1/1 avec une étagère intermédiaire.

**VHF 1000 (+2/+10°C)** pour le maintien à température des produits frais.  
**Froid ventilé avec thermostat réglable pour une diffusion homogène du froid. Évaporation des condensats.**

**VHC 1000** pour le maintien au chaud des plats préparés, produits traiteurs, viennoiseries etc. **Convection par air pulsé.**

**Vitrine panoramique modulaire** composée de 2 parties amovibles : le bloc froid ou chauffant et la vitrine d'exposition assemblés par 2 poignées molettes. Les 2 blocs chauffant et réfrigérant sont interchangeables avec la partie vitrine.

**Chargement et service faciles** : 2 portes avant relevables, une porte arrière relevable et un bac inox de service amovible

**Équipement** : interrupteur marche / arrêt, indicateur de température, éclairage. Livré sans plat ni bac GN 1/1.

**Option** : Table support roulante avec système de frein (TS 3) = 955 x 705 x 810 mm.

Gourmet model 3 x GN 1/1 designed for takeaways, markets, kiosks, convenience stores, butchers, market stalls... offers a very good display surface: 3 GN 1/1 with middle shelf.

**VHF 1000 (+2/+10°C)** to keep fresh products at constant temperature. Ventilated cooling for a better spread of the refrigerated air. Evaporation of the condensation.

**VHC 1000 (+20/+10°C)** to keep ready-made dishes, starters, main courses at a constant Temperature. Pulsed air convection system.

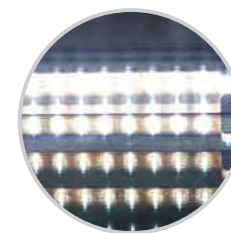
**Modular and panoramic**, this display is made up of 2 removable sections: the heating unit and the display cabinet assembled by a system of rollers. Both warming and refrigerating units can be changed with the front display. 2 front and 1 rear liftable door and a removable service tray make loading, serving and cleaning easy.

**Features**: on/off switch, temperature indicator, inside light. Delivered without any tray or container GN 1/1

**Option**: wheeled table with brake system (TS 3) = 955 x 705 x 810 mm.



VHC 1000 : +20°C/+95°C  
VHF 1000 : +2°C / +10°C



LED



VHC 1000



3 GN 1/1

+2°C / +10°C



COLD

Bloc réfrigérant / Refrigerating unit

+20°C/+95°C



HOT

Bloc chauffant / Warming unit



VHC 1000 + TS 3

Ref.	Puissance PoWer	Dimensions hors tout Outside dimensions	Dimensions intérieures Inside dimensions	Volume Volume	Poids Weight	Volts Volts	Capacité Capacity
<b>VHF 1000</b>	500 W	1 000 x 900 x 475 mm	960 x 535 x 280 mm Étagère / Shelf : 960 x 300 mm & Hauteur utile / Height : 160 mm	110 L	60 kg	230 V	3 GN 1/1
<b>Bloc froid / Cooling unit</b>	500 W	965 x 330 x 255 mm	-	-	33 kg	230 V	-
<b>VHC 1000</b>	2,4 kW	1 000 x 720 x 475 mm	960 x 535 x 280 mm Étagère / Shelf : 960 x 300 mm & Hauteur utile / Height : 160 mm	110 L	45 kg	230 V	3 GN 1/1
<b>Bloc chaud / Warming unit:</b>	2,4 kW	965 x 145 x 250 mm	-	-	16 kg	230 V	-